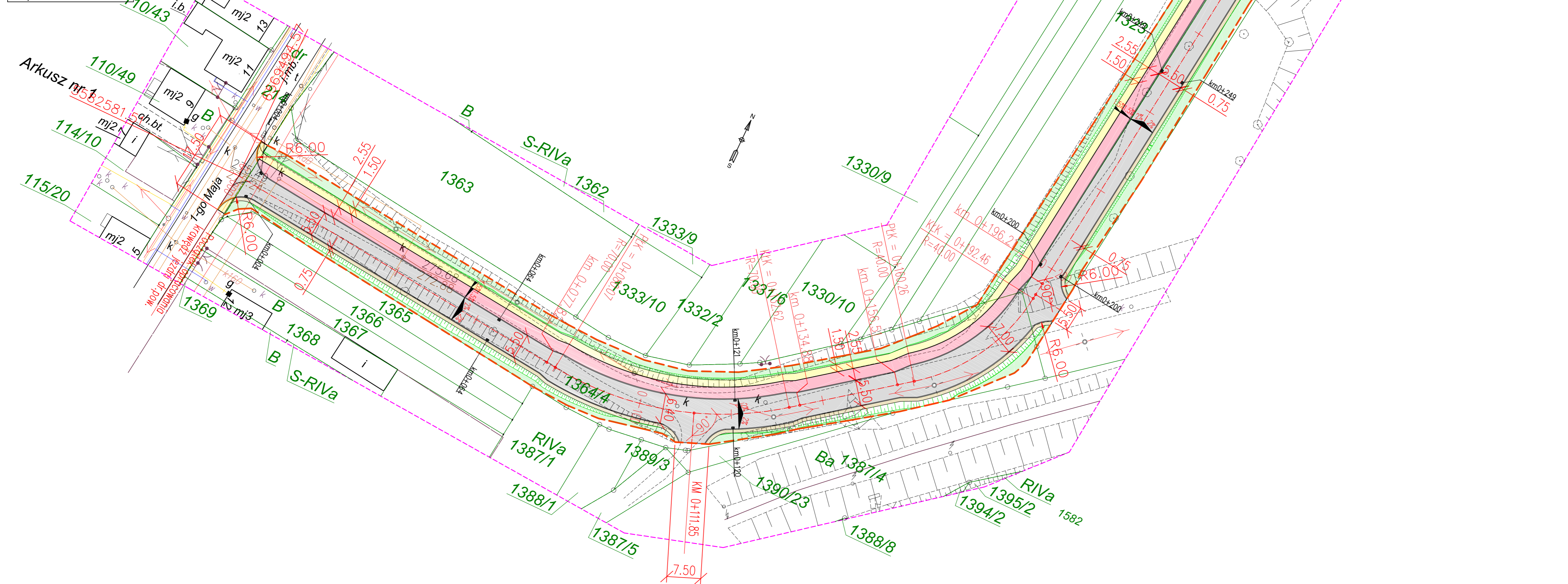


KR3
 Klasa drogi: D
 Vp=30 km/h
 Rodzaj nawierzchni: bitumiczna



- LEGENDA:**
- Jezdnia – nowa nawierzchnia bitumiczna
 - Pobocze
 - Chodnik – nowa nawierzchnia z kostki brukowej bet.
 - Ścieżka rowerowa – nowa nawierzchnia bitumiczna
 - Zjazd – nowa nawierzchnia bitumiczna
 - Zjazd – nowa nawierzchnia tłuczniowa gr.35 cm
 - Skarpowanie
 - Rekultywacja terenu (plantowanie, humusowanie)
 - Krawężnik jezdni – krawężnik wystający 15x30 cm ze światłem 10 cm
 - Krawężnik najazdowy 15x22 cm ze światłem 4 cm na szer.zjazdów
 - Krawężnik najazdowy 15x22 cm ze światłem 2 cm na szer.przeprawy pieszych
 - Granica opracowania
 - Wpust (projektowany)

| | | | | |
|-------------------|---------------------|--|-----------------|--------------|
| INWESTOR: | | GMINA BOBROWNIKI 42-583, ul. Gminna 8 | | |
| BIURO PROJEKTOWE: | | FIRMA WIELOBRANŻOWA MODEX 41-907 Bytom, ul. Orzegowska 10 | | |
| Zadanie: | | Przebudowa drogi z odwodnieniem łączącej ul. 1 Maja z drogą przy szybie | | |
| Tytuł rysunku: | | PLAN SYTUACYJNY od km 0+000 do km 0+280 | | |
| Projektant: | IMIĘ NAZWISKO | Nr. uprawnień | Podpis: | |
| Data : | inż. Michał Sobczyk | SLK/1498/P000/06 | | |
| wrzesień 2016 | Skala: 1:500 | Faza: PW | Branża: drogowa | Nr rys. : 3a |